

目 錄

簡介 _____ Page 2

-特性

-產品圖片

功能 / 規格

-輸入觸發模式 _____ Page 3

-電氣特性 _____ Page 4

硬體資訊

-PCB 圖示 _____ Page 5

-端子 / 接線圖示說明 _____ Page 5

-動作說明 _____ Page 6

-PCB 尺寸圖示 _____ Page 6

外殼取付資訊

-金屬殼裝尺寸圖示 _____ Page 7

-金屬殼裝外型圖片 _____ Page 8

寰茂科技有限公司

Tel.: +886-2-2274-1347 Fax. +886-2-2273-3014

[Http://www.hmt.com.tw](http://www.hmt.com.tw) e-mail: hmtsales@hmt.com.tw

簡介

VCM-20S 數位語音模組, 可播放數位語音 8bits mono 格式語音檔案.

支援8KHz / 11.025KHz / 16KHz / 22.05KHz / 24KHz / 32KHz 等六種取樣頻率.

語音資料儲存於EPROM記憶體, 每個語音檔案沒有限制長度, 需使用 ROM-LINKER 工具軟體連結完成, 用 EPROM 燒錄器, 燒錄在 EPROM 裏, 並置於所限定支援的記憶體容量 IC 插座上.

VCM-20S 數位語音模組在供應適當電源後, 依選用模組與輸入觸發模式的設定, 連接外部裝置如 Push Button、感應器、PLC RELAY與微控制器, 外接揚聲器即可輸出聲音. 內建 3 瓦音頻放大器, 輸出音量可調整.

VCM-20S 數位語音模組可設定多種輸入模式, 如 單點一對一、BINARY、BCD、PARALLEL、RS-232 等, 使用者事先在 ROM-LINKER工具軟體設定完成, 硬體無需更動跳接短路端子.

語音錄製, 提供 Windows 環境下的語音剪輯編修軟體, 視覺化的語音剪輯 (可看見聲音波形), 是您語音剪輯製作的最佳幫手。

特性

*最大語音訊息輸出:

單點模式: 8 段語音訊息.

並列模式: 255 段語音訊息.

*記憶體形式: EPROM(27xxx)

1Mb/4Mb/8Mb.

*最大使用記憶體容量: 8M-bits x 1

*語音長度: (Max. 8Mbits)

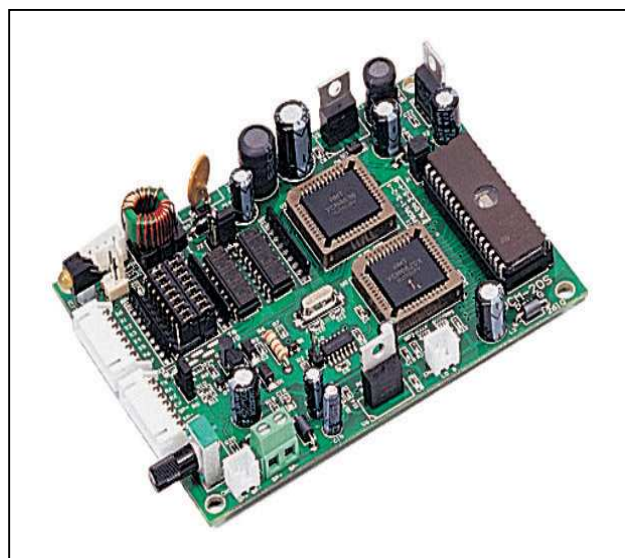
8KHz : 127 秒

16KHz : 63 秒

*供應電壓: 12~36 VDC, 0.5A

*語音輸出: 3W (Ro = 4 ohm)

產品圖片



VCM-系列數位語音模組產品規格書

產品型號: **VCM-20S**

Rev.G

功能 / 規格

輸入觸發點數	8 點 , 光耦合隔離	
輸入觸發方式	High / Low , TTL 與 非 TTL 準位輸入 使用短路端子選擇.	
外部控制回應信號	Busy 訊號輸出可設定 TTL 或 依輸入電壓準位輸出 / EOVS 訊號, 使用 TTL 準位輸出 ,	
支援 EPROM 數量	1 個 EPROM Socket	
支援 EPROM 容量	1Mbit / 4Mbit / 8Mbit,並支援 1Mbit/4Mbit Flash ROM	
支援 Sampling Rate	8KHz / 11KHz / 16KHz / 22KHz / 24KHz / 32 KHz	
最大播音時間	127 秒 / 8KHz	
最大語音訊息數量	255 句 (請參考觸發模式)	
最大使用語音檔案數量	160 個語音檔案	
輸入點屬性支援	Edge / Level , Hold / Unhold , Retrigger / Irretrigger	
輸入點屬性設定	各點獨立設定	
觸發模式支援 / 使用輸入觸發點 / 最大語音訊息輸出		
單點模式 Single Mode	X0-X7	8
單點循環模式 Circulating mode	X0-X7	8
二進位編碼模式 Binary Mode	X0-X6, Strobe : X7	127
並列二進位模式 Parallel Mode	X0-X7	254
串列編碼模式 Serial Mode	Rx	255
串列編碼封包模式 Serial Frame Mode	Rx	255

VCM-系列數位語音模組產品規格書

產品型號: **VCM-20S**

Rev.G

電氣特性

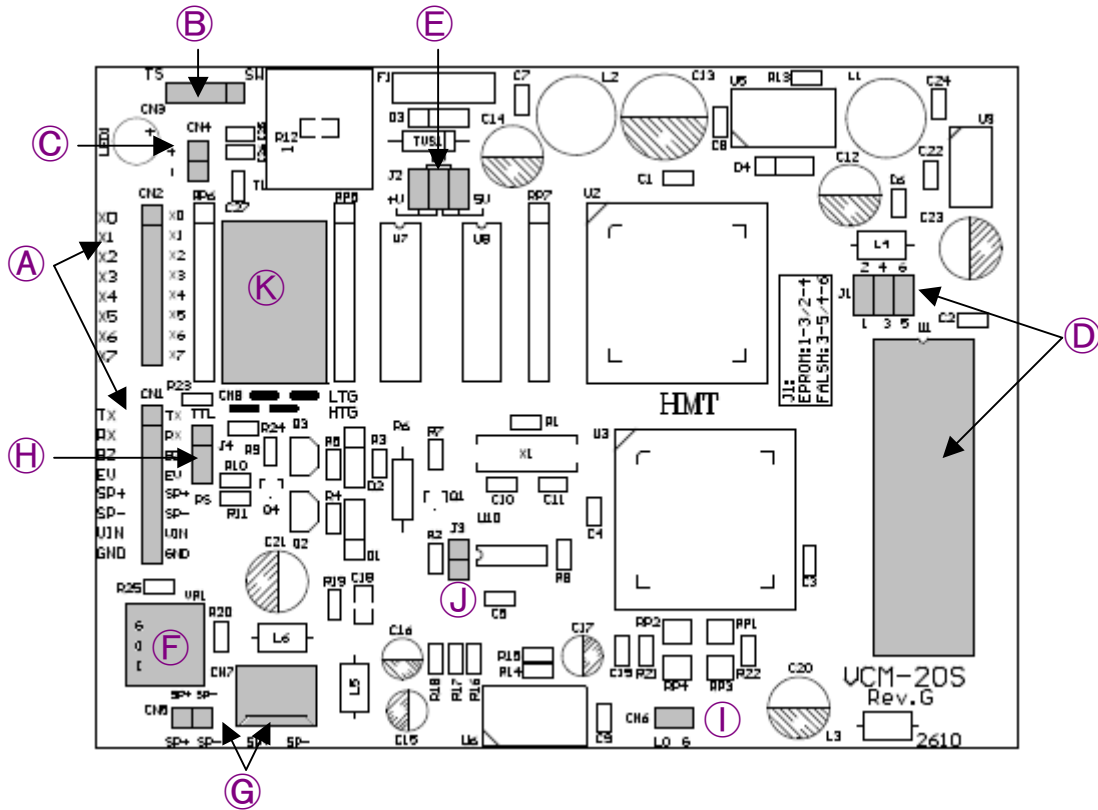
供應電源	DC 12 - 36 V / 0.5A (DC-DC)
語音格式	PCM, 8bits
音頻放大器輸出	3 Watt, Ro = 4 ohm
消耗電流 (放大器輸出)	0.5A at DC 24 Vin
消耗電流 (LINE OUT)	130mA at DC 24V
觸發點訊號保持時間	最少 80ms
Watch Dog 功能	Yes
電源反接保護	Yes
直流突波電壓保護	Yes
工作溫度	0°C - 70°C
Line Out	Yes
音量調整	Yes
串列通訊協定	2400 bps / 4800 bps / 9600 bps , N,8,1
串列通訊準位	Tx : TTL , Rx : TTL / RS-232
PCB 尺寸 (L x W x H)	118 x 87 (mm)
金屬殼裝 (選用)	Yes

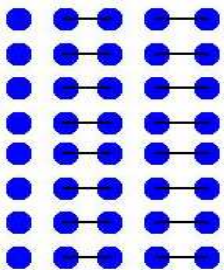
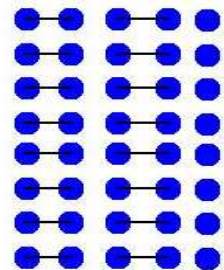
VCM-系列數位語音模組產品規格書

產品型號: **VCM-20S**

Rev.G

PCB 圖示 / 端子接線圖示說明



A	語音輸入觸發點: X0-X7 Tx: (串列訊號輸出) Rx: 串列訊號輸入 Bz: Busy 訊號準位輸出 EV: 音訊結束訊號輸出 (End of Voice) Sp+ / Sp- : 音訊輸出 V+: 電源供應 DC:11-36 V, 0.5A GND: Ground. (0V)	
B	CN3: 裝殼開關連接線位置, 無外殼短路 PIN 在 SW 處	
C	CN4: V+,G 電源供應	G CN5,CN7 : SP+, SP-放大器音訊輸出
D	J1: EPROM Type 設定(Default Value) 、 EPROM IC 座	H J4: 串列模式準位選擇 RS-232 輸入: 短路端子在 “RS” 處.
E	J2: 一般設定在 “5V” 處	I CN6: “LO G” LINE OUT
F	音量旋扭	J J3: 系統重置
K	使用短路端子排, 位移改變輸入觸發準位設定, 請參考 PCB 圖示標記。 設定圖參考如下: (初始設定為 Low 觸發)	
<div style="display: flex; justify-content: space-around; align-items: center;"> <div style="text-align: center;"> <p>LOW 觸發</p>  </div> <div style="text-align: center;"> <p>HIGH 觸發</p>  </div> </div>		

VCM-系列數位語音模組產品規格書

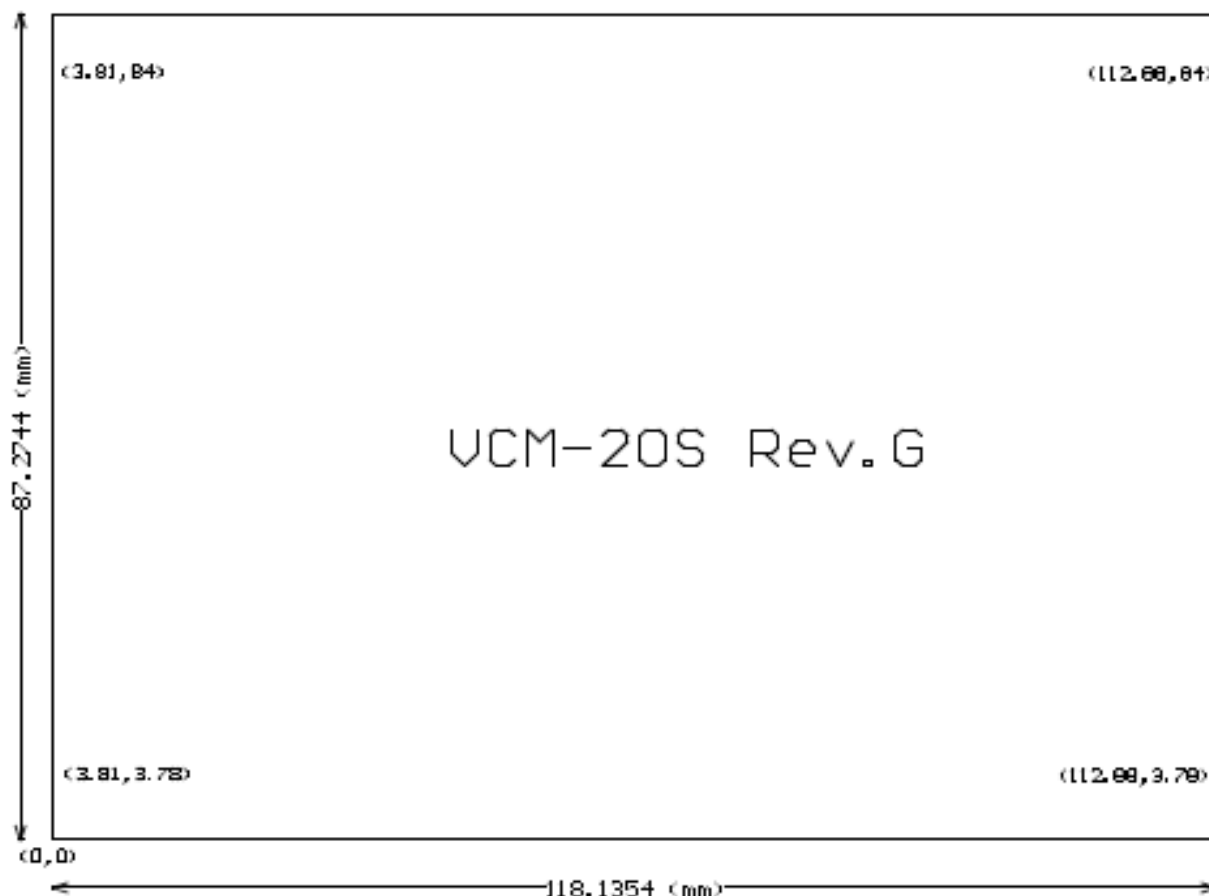
產品型號: **VCM-20S**

Rev.G

動作說明

將 VCM-20S 語音模組電源與揚聲器接線完成，開關扳至 STAND BY，此時語音模組會發出嗶嗶兩聲，表示模組硬體正常與 EPROM 設定正確，隨後並在等待訊號輸入觸發播音，如果未發出 嗶嗶兩聲，請檢查與語音模組接線與 EPROM 設定和燒錄是否正確。

PCB 尺寸圖示

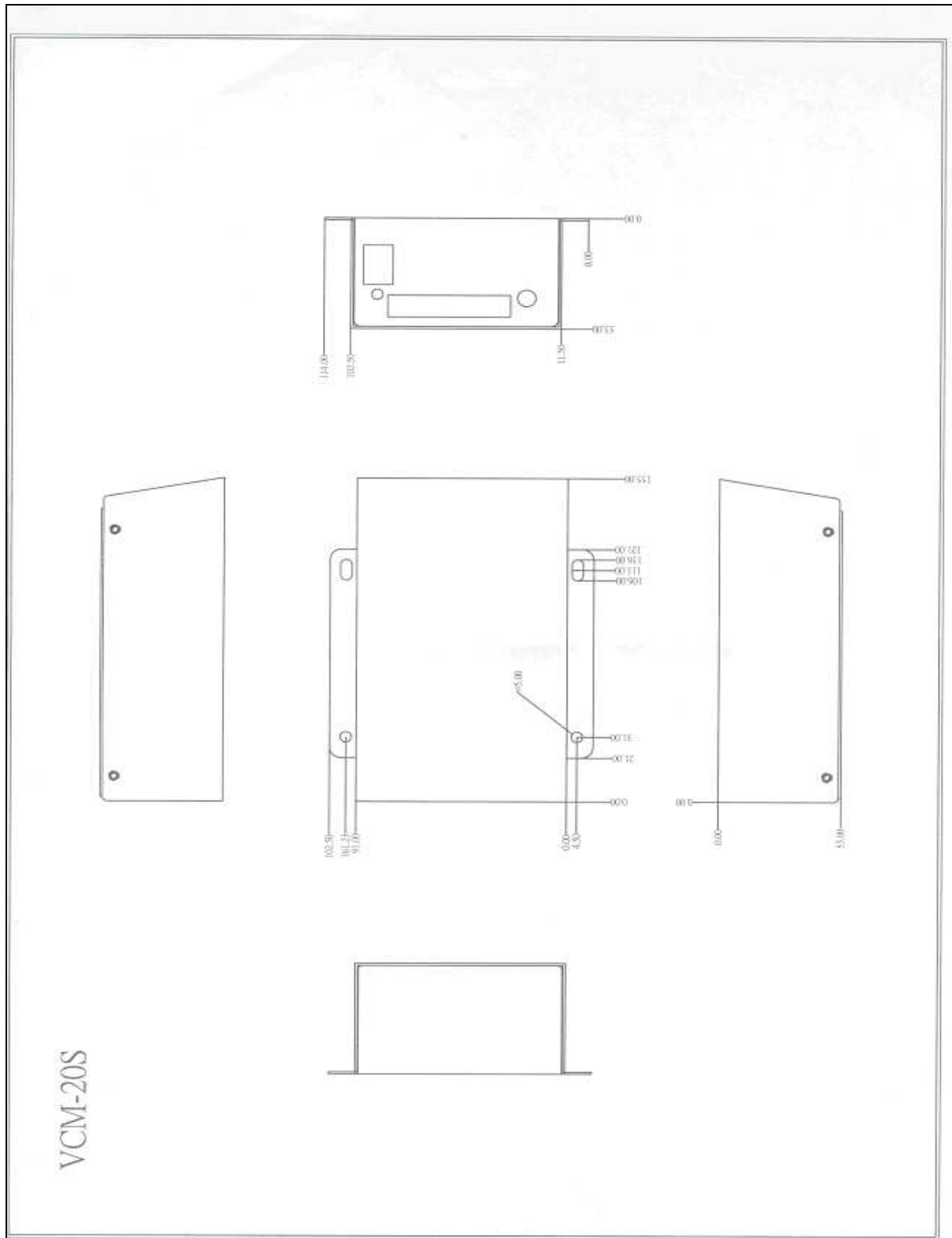


VCM-系列數位語音模組產品規格書

產品型號: **VCM-20S**

Rev.G

金屬殼裝尺寸圖示



VCM-系列數位語音模組產品規格書

產品型號: **VCM-20S**

Rev.G

金屬殼裝外型圖片

